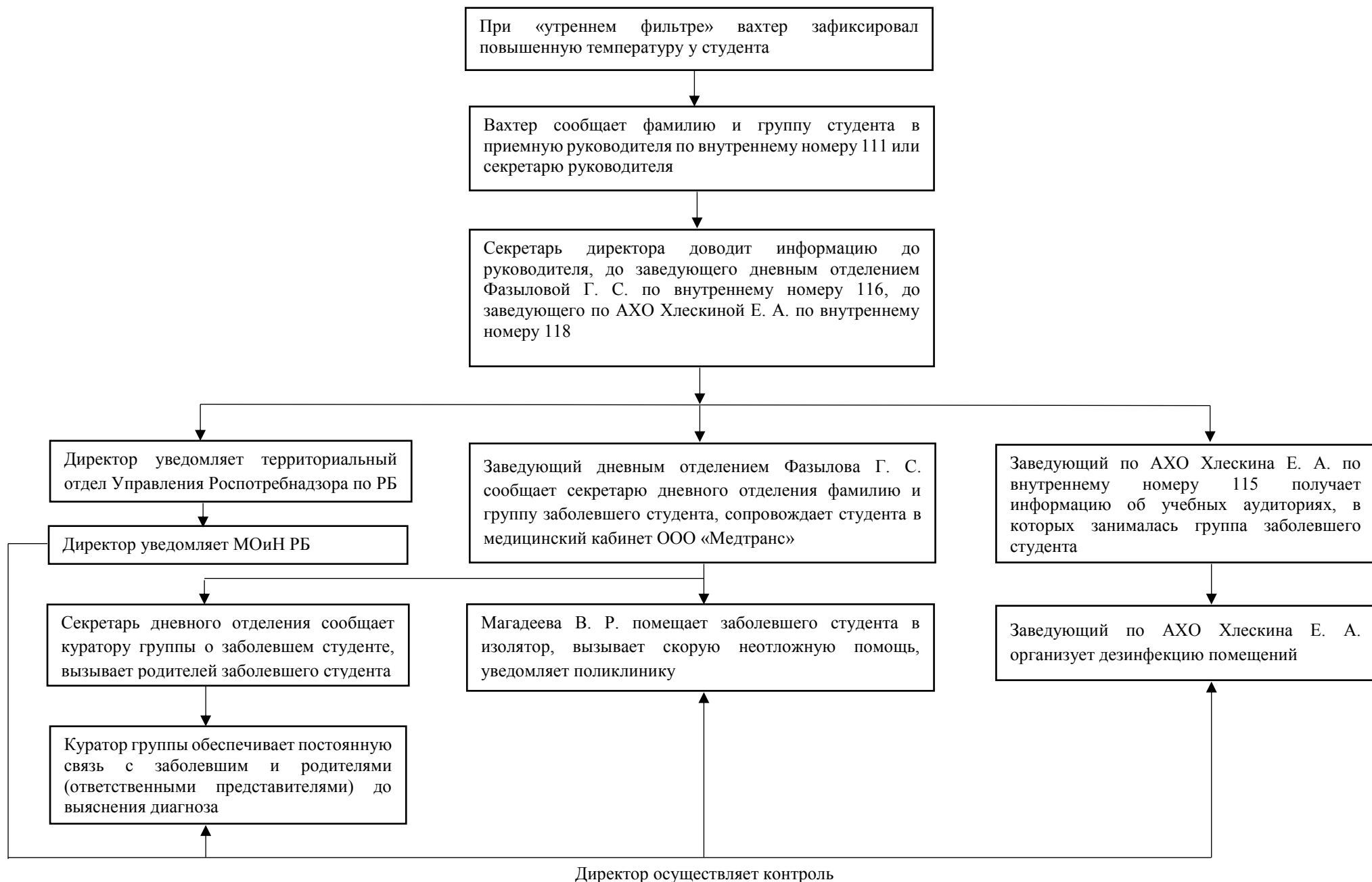
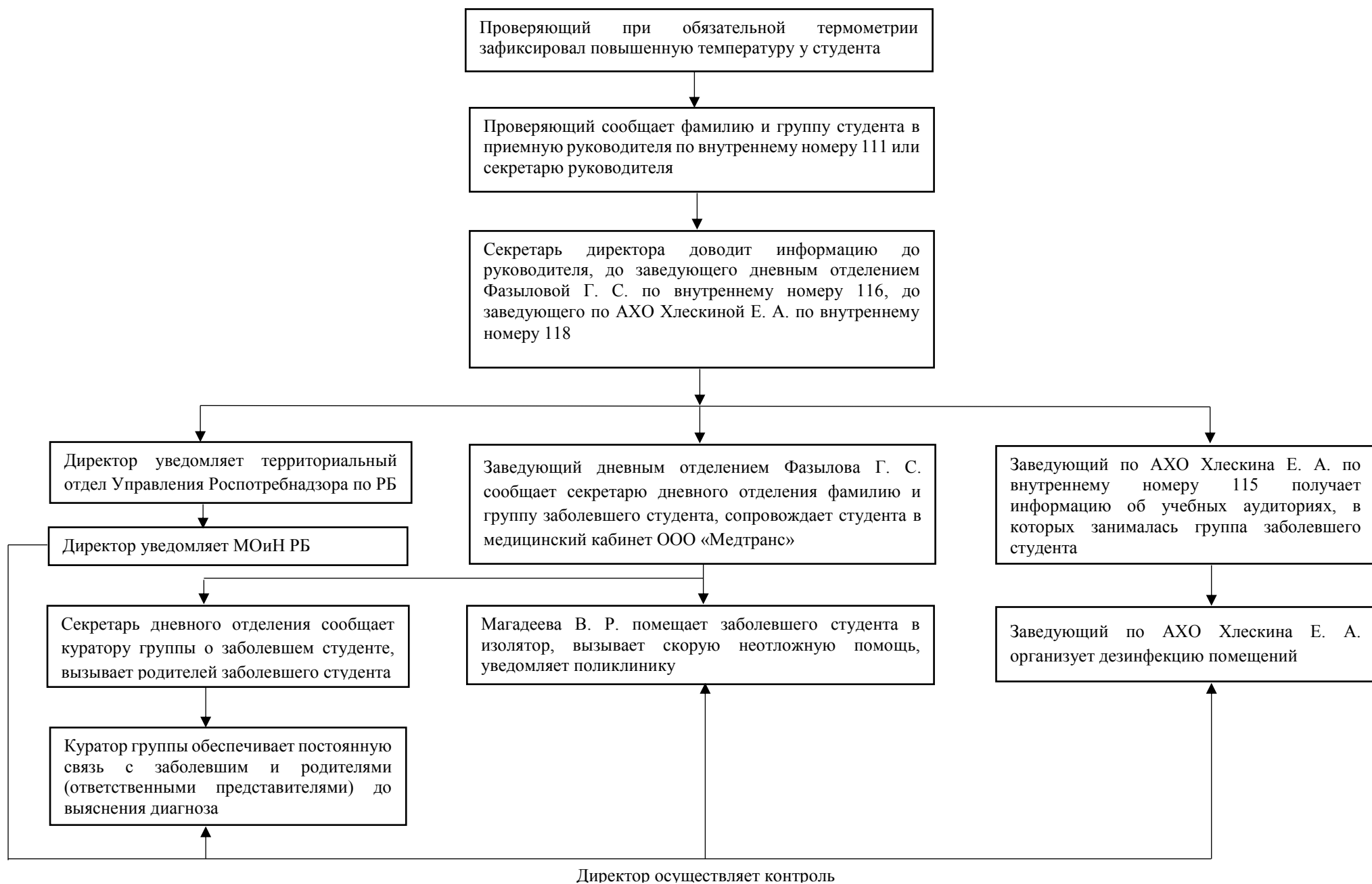


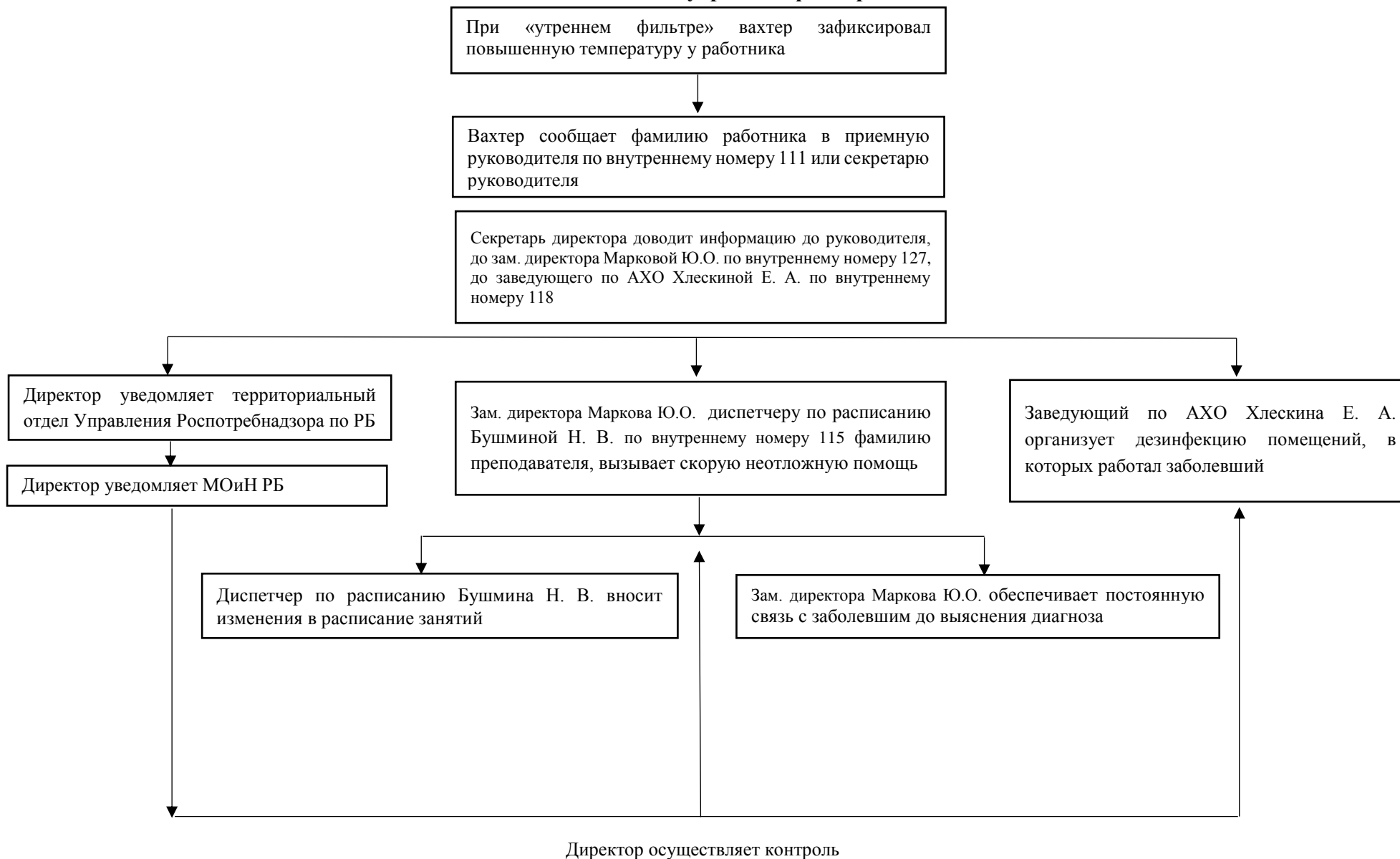
Ситуация обнаружения температуры тела 37,1 и выше у студента дневной формы обучения на площадке по адресу Пр. Ленина, д. 8 при ежедневном «утреннем фильтре»



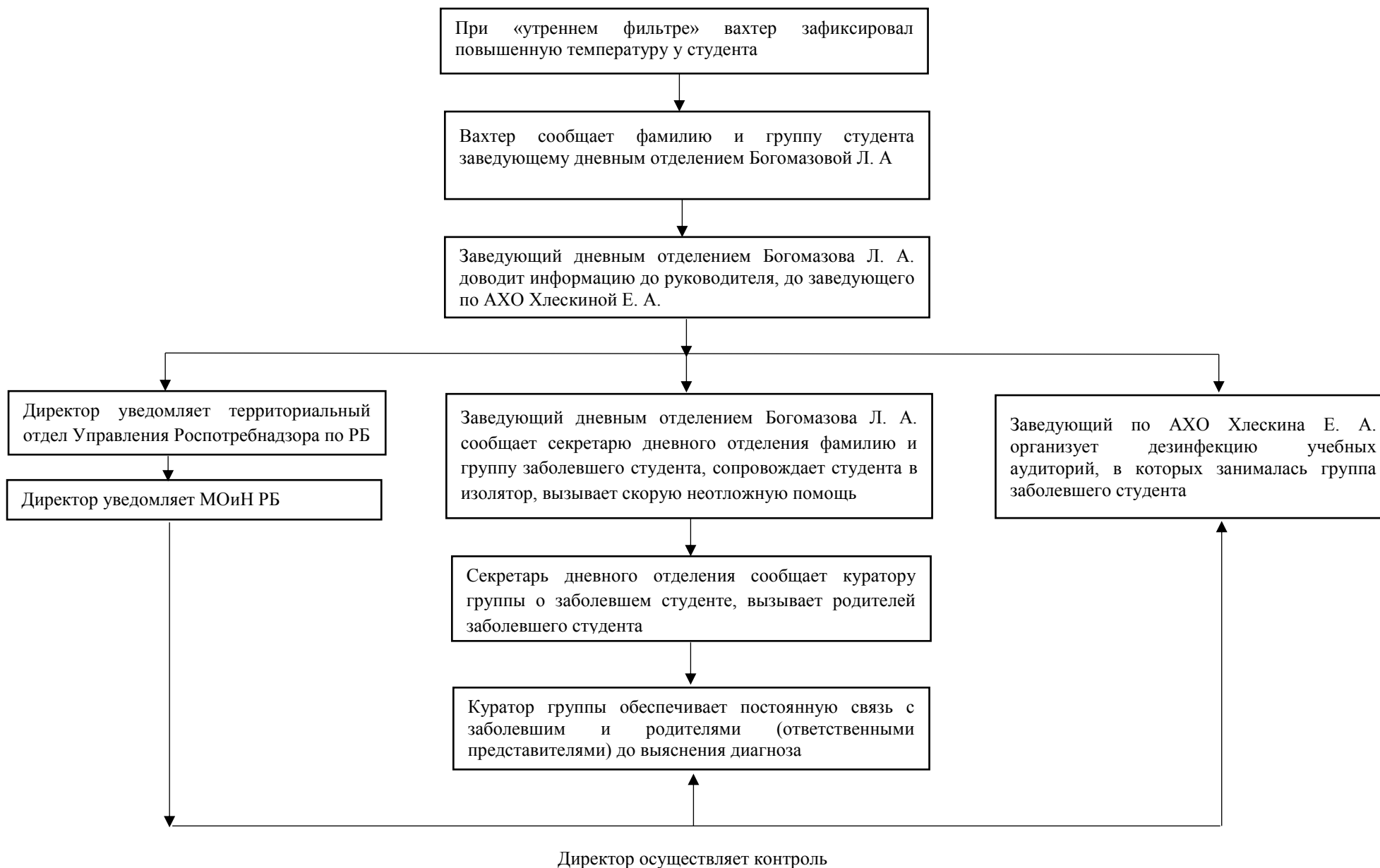
Ситуация обнаружения температуры тела 37,1 и выше у студента дневной формы обучения на площадке по адресу Пр. Ленина, д. 8 при обязательной термометрии



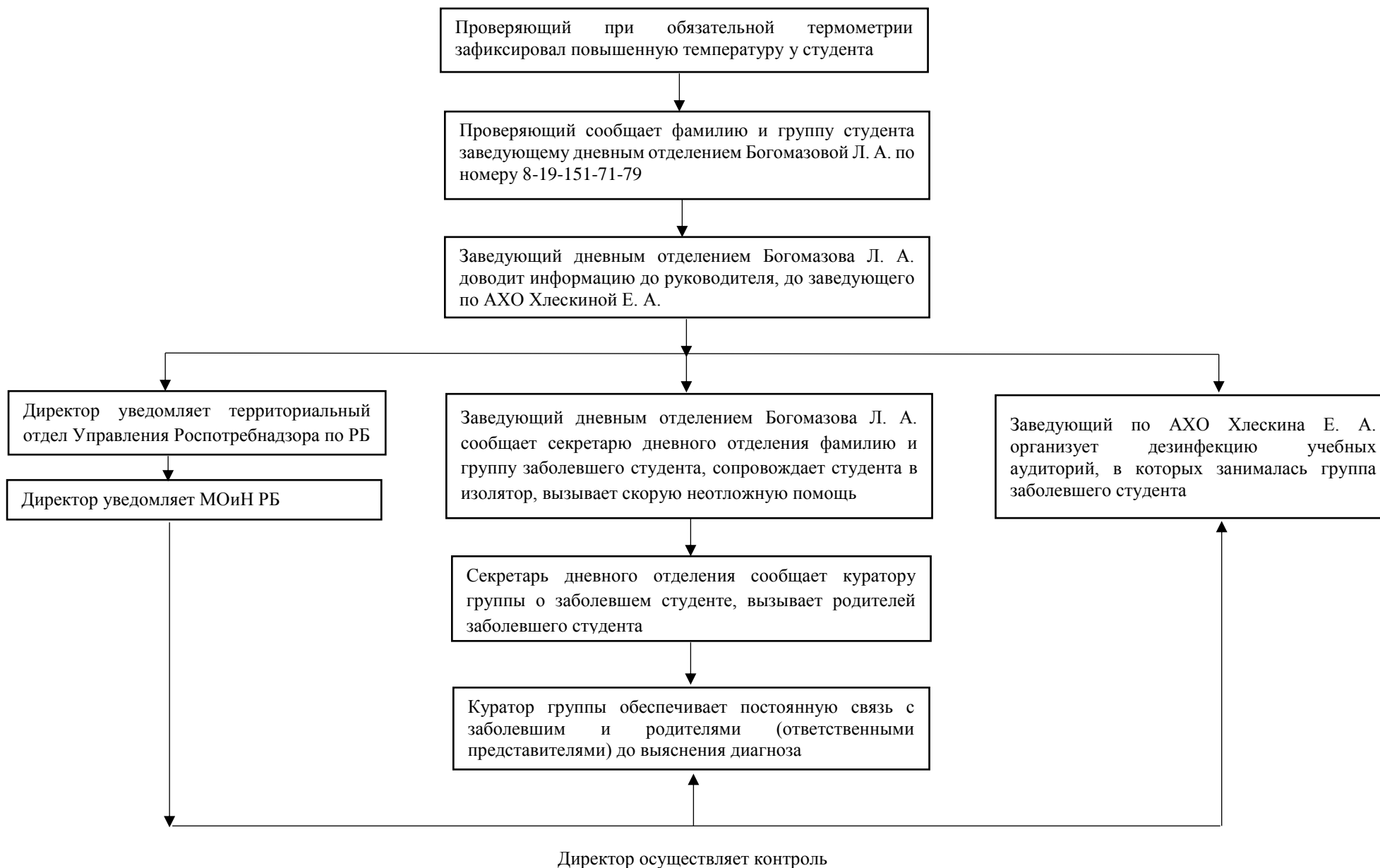
Ситуация обнаружения температуры тела 37,1 и выше у работника колледжа на площадке по адресу Пр. Ленина, д. 8 при ежедневном «утреннем фильтре»



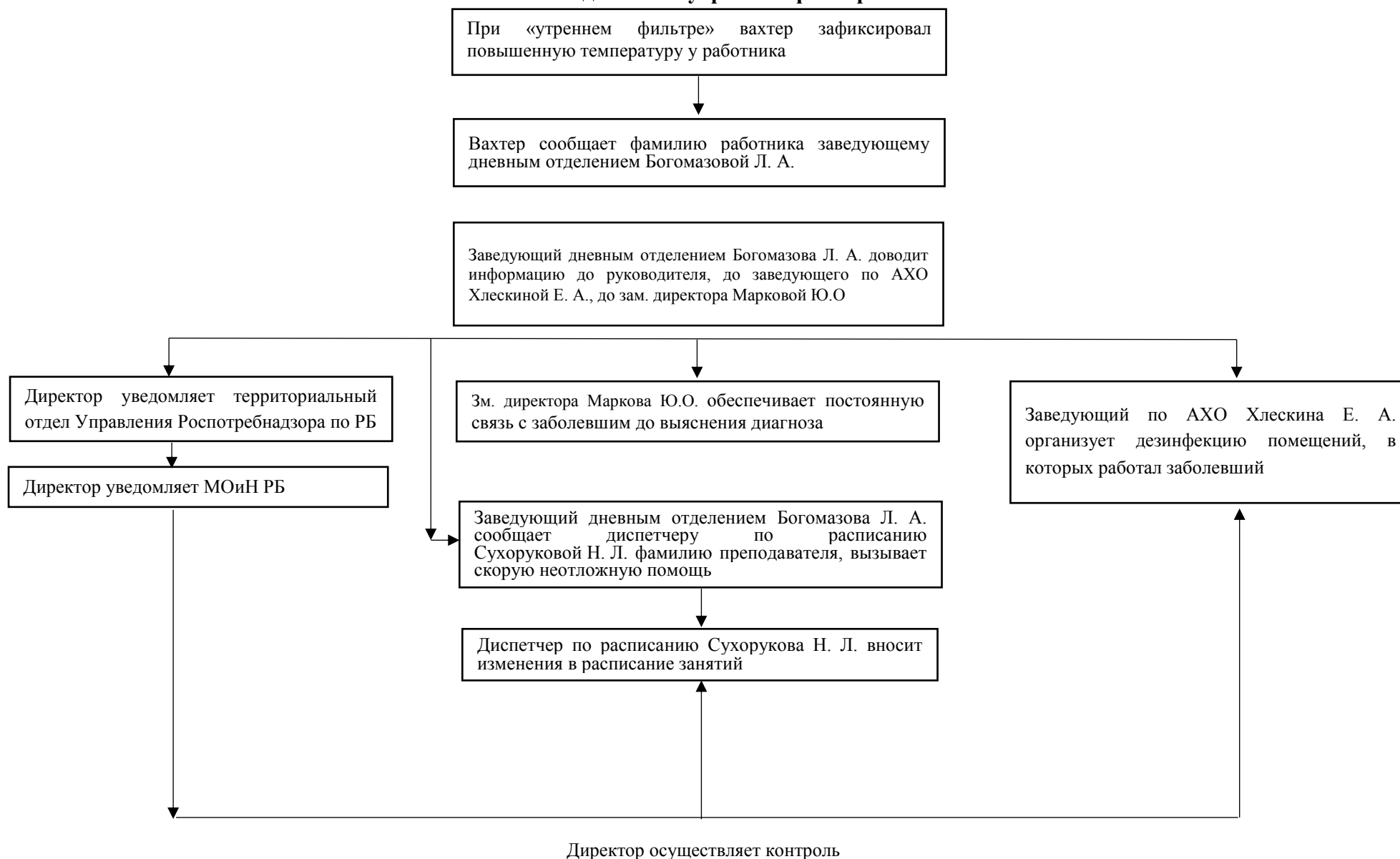
Ситуация обнаружения температуры тела 37,1 и выше у студента дневной формы обучения на площадке по адресу ул. Социалистическая, д.35 при ежедневном «утреннем фильтре»



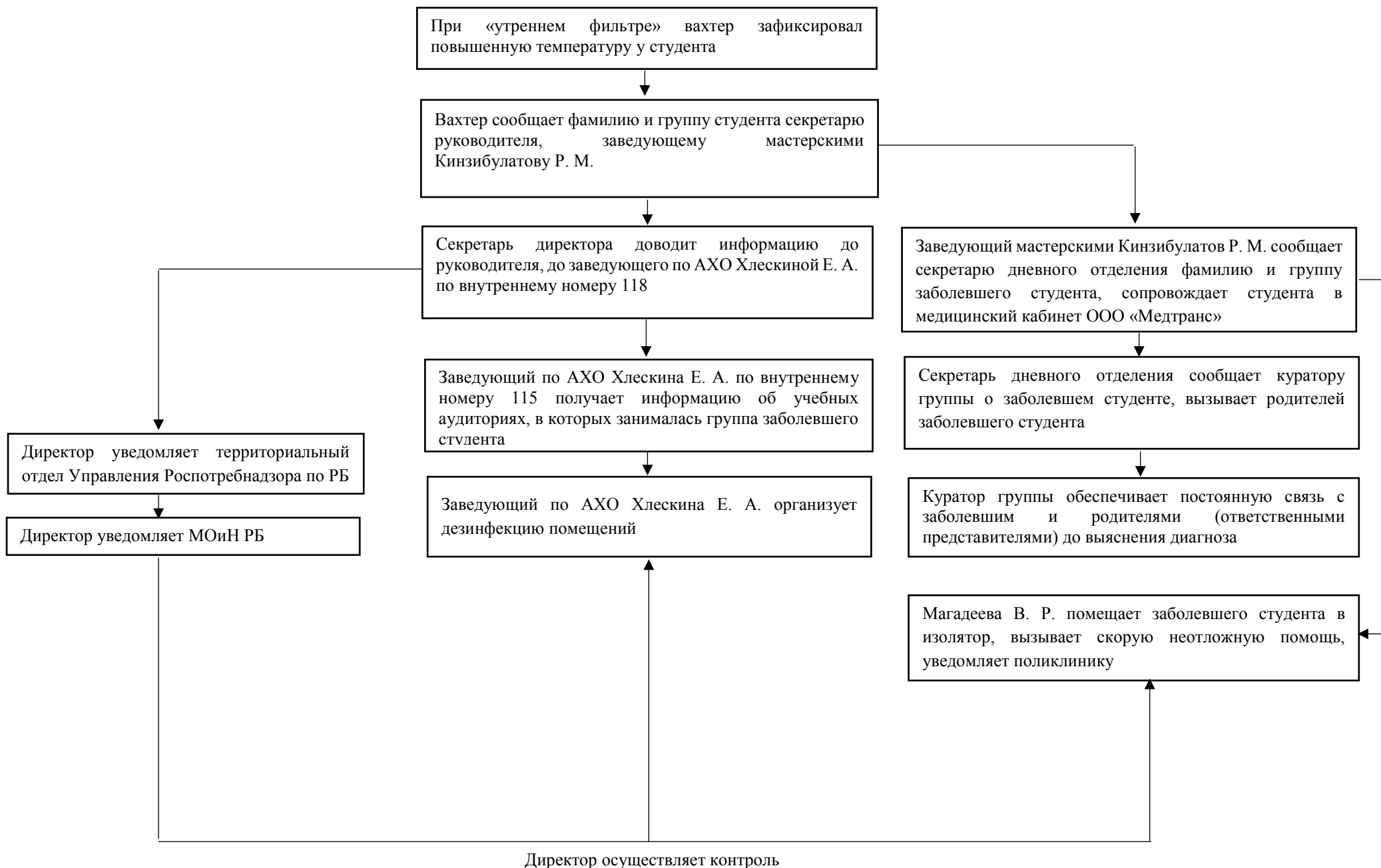
Ситуация обнаружения температуры тела 37,1 и выше у студента дневной формы обучения на площадке по адресу ул. Социалистическая, д.35 при обязательной термометрии



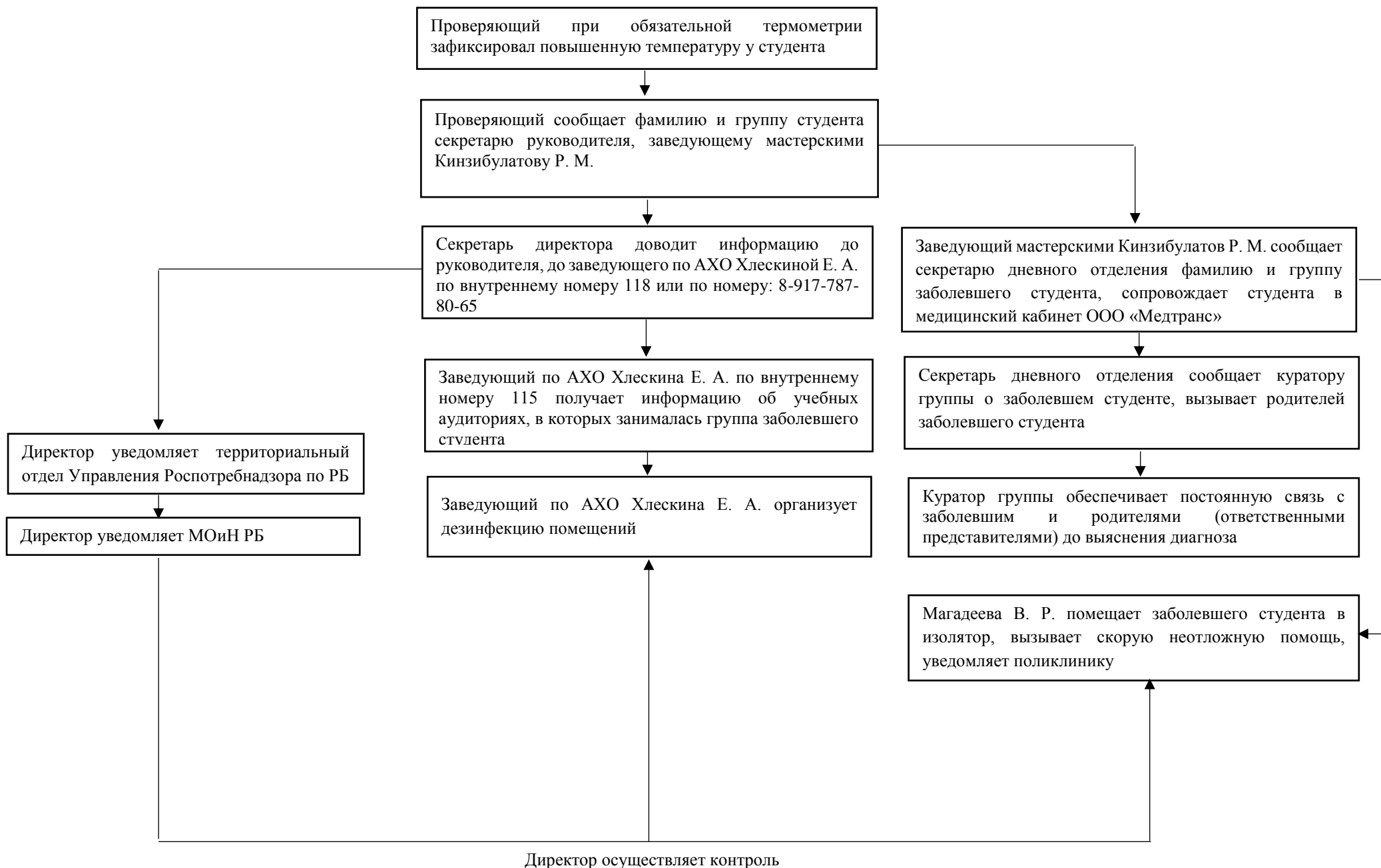
Ситуация обнаружения температуры тела 37,1 и выше у работника колледжа на площадке по адресу ул. Социалистическая, д.35 при ежедневном «утреннем фильтре»



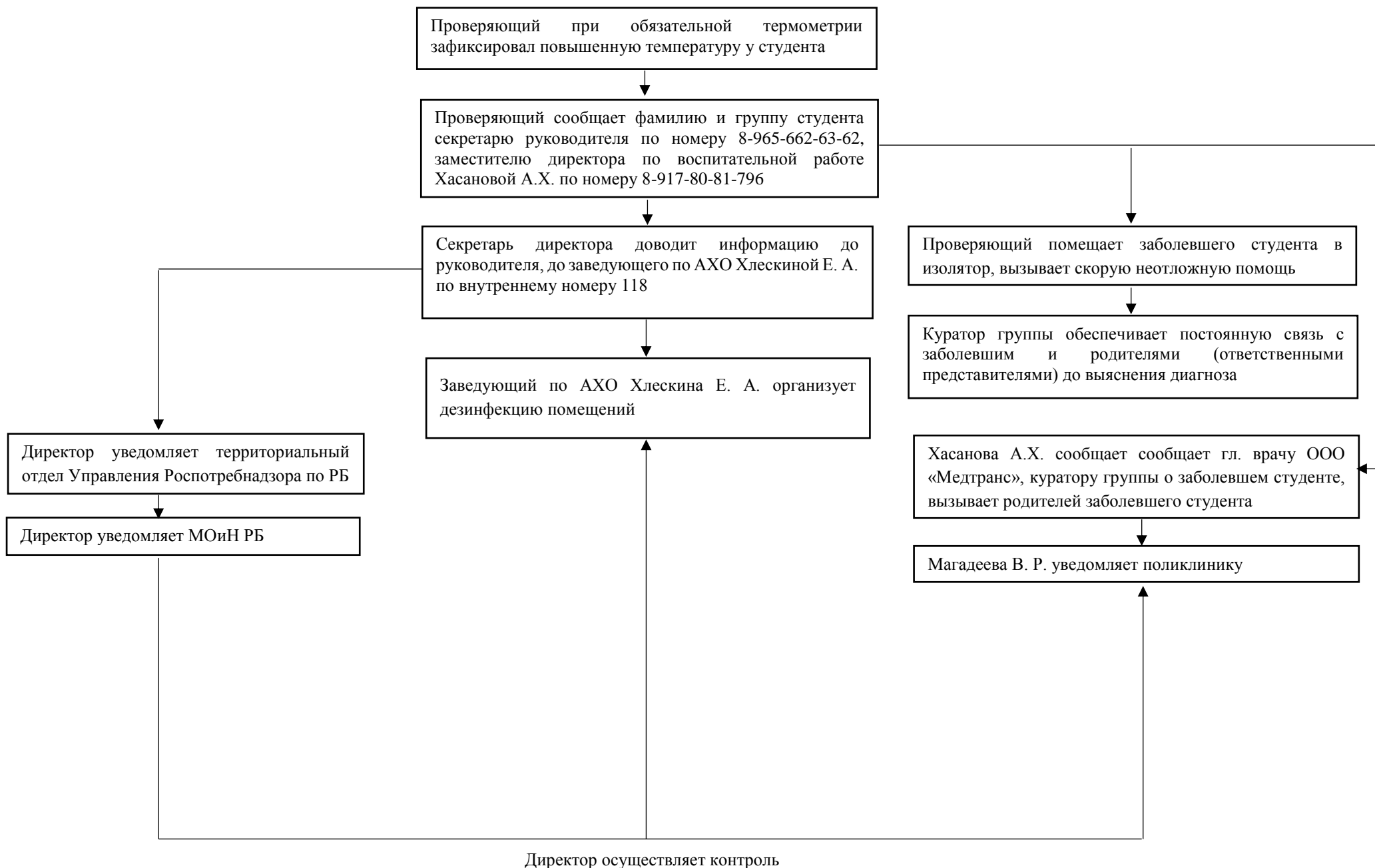
Ситуация обнаружения температуры тела 37,1 и выше у студента дневной формы обучения на площадке по адресу ул. Дружбы, д. 2 при ежедневном «утреннем фильтре»



Ситуация обнаружения температуры тела 37,1 и выше у студента дневной формы обучения на площадке по адресу ул. Дружбы, д. 2 при обязательной термометрии



Ситуация обнаружения температуры тела 37,1 и выше у студента дневной формы обучения в общежитии при обязательной термометрии



Ситуация поступления информации о заболевании обучающегося, работника колледжа COVID-1

